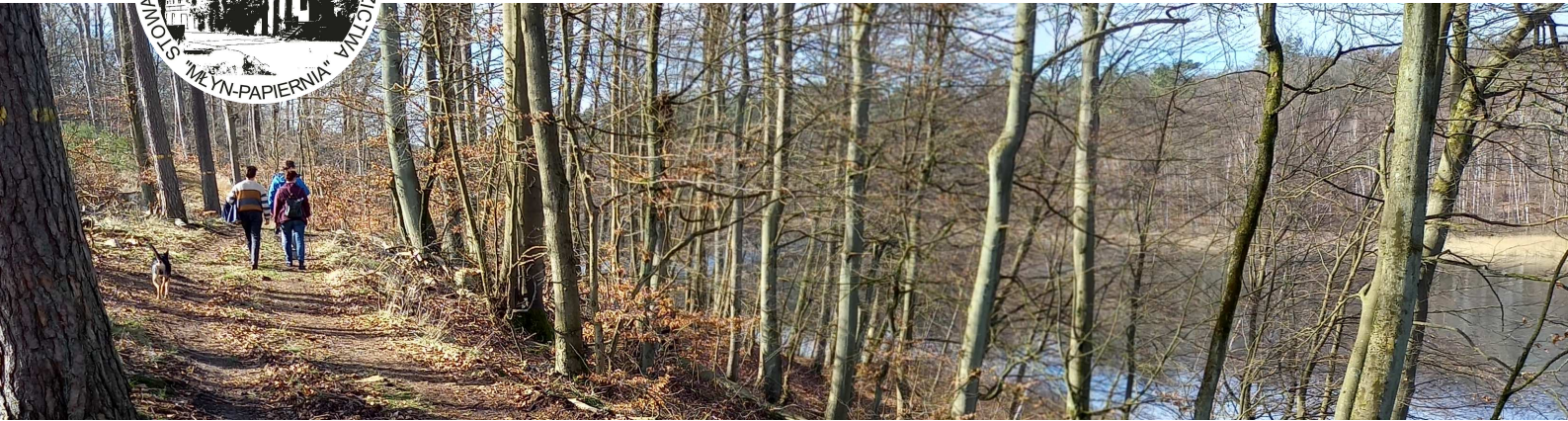


Festiwal Podróżniczy „Włóczykijki”  
i Stowarzyszenie na Rzecz Ochrony Dziedzictwa „Młyn-Papiernia”  
wycieczka przełajowa, sobota 2 marca 2024



## CHODŹMY W CHASZCZE - w środku puszczy, w głębi czasu



Cii, mam plan!  
Powędrujemy drogami w środku puszczy i w głębi czasu.  
Zajrzemy w wykroty i pod kamienie,  
wstuchamy się w szum jeziora i w echa legend.



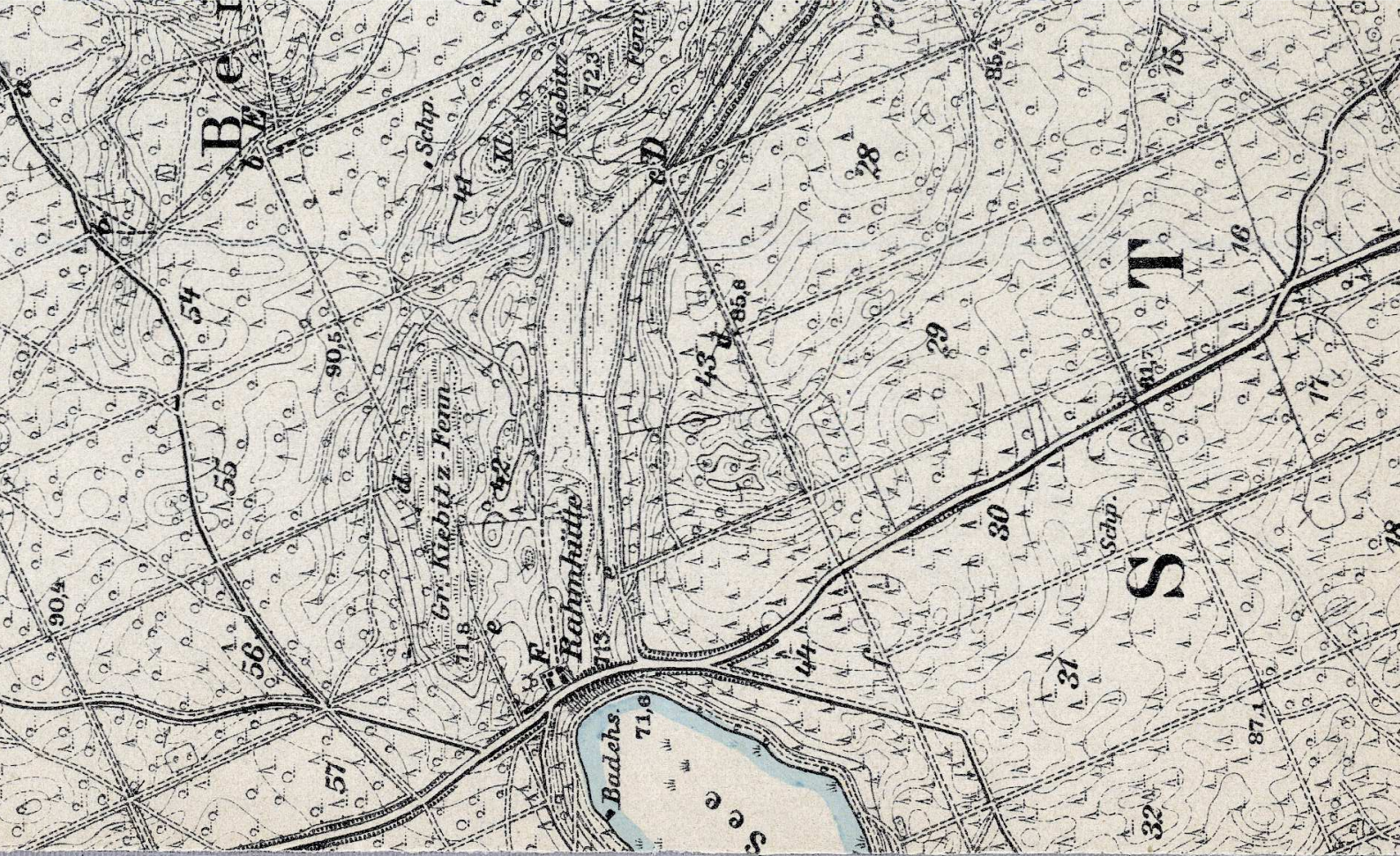
fragment mapy Meßtischblatt ark. 1563 Berlinchen



STOWARZYSZENIE NA RZECZ OCHRONY DZIEDZICTWA "MŁYN PAPIERNIA"  
Szczecin, ul. Borówkowa 10, tel. 091-48-359-47 OPP KRS 0000122811  
[www.mlynpapiernia.org.pl](http://www.mlynpapiernia.org.pl), [stowarzyszenie@mlynpapiernia.org.pl](mailto:stowarzyszenie@mlynpapiernia.org.pl)









Verhauw

Heerde

die

Königl.

Berlin

Meer-schweler  
L. i. s. s. Land  
Huckee

Rahmbrenner L. i. s. s. Land

chen-sche

Heyde

Wester

A. i. s. s. Land

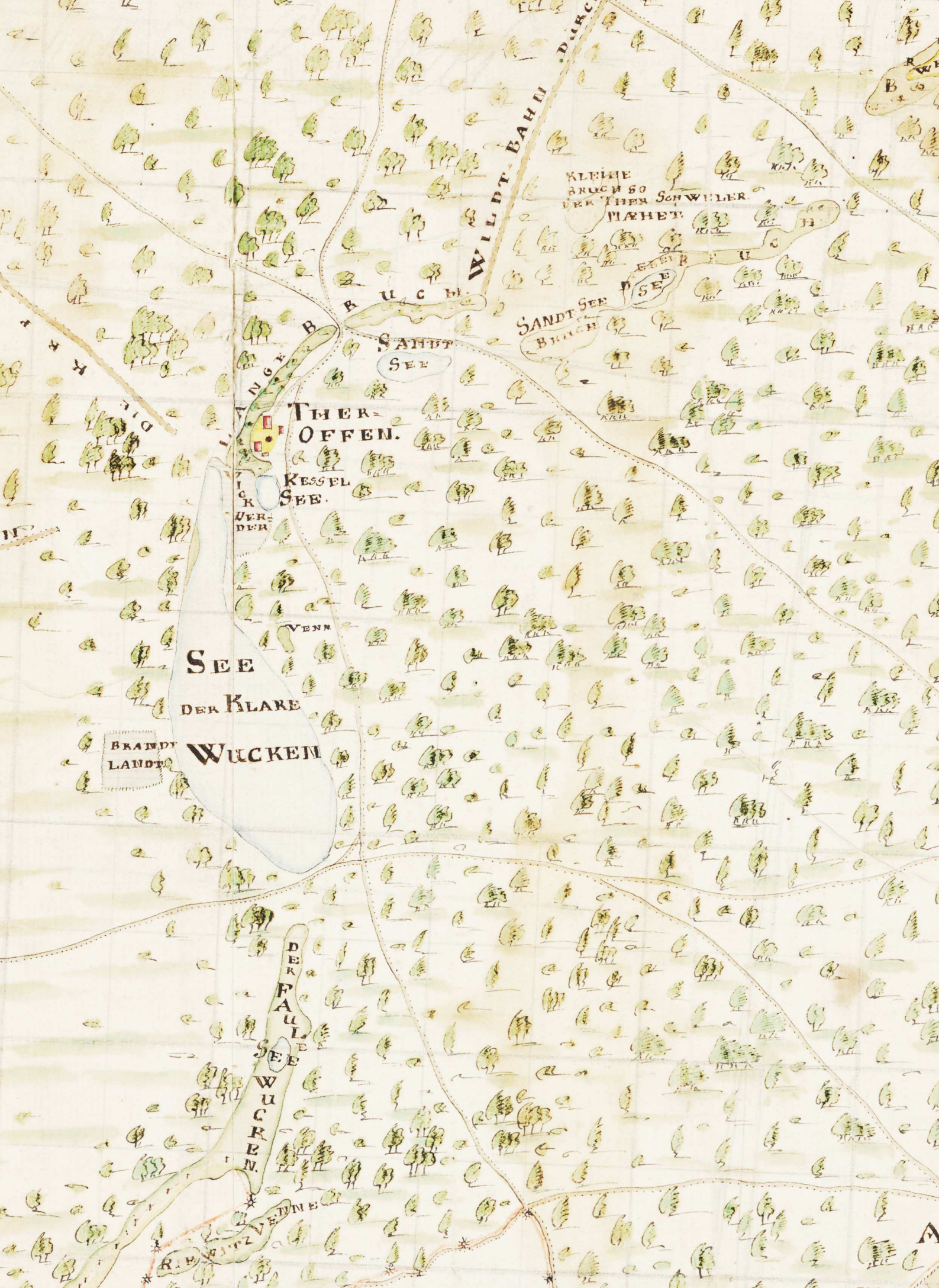
Aische

Wester

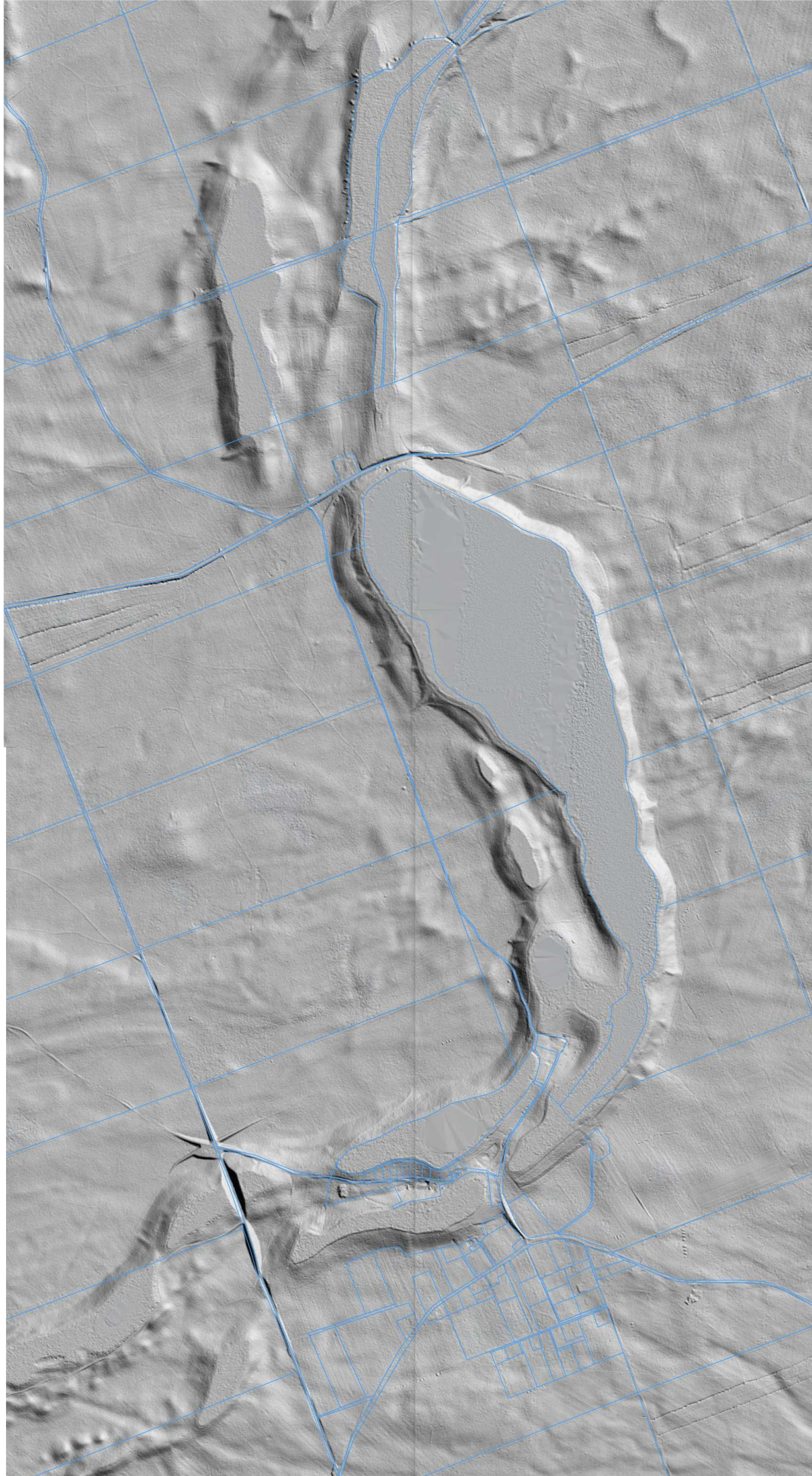
A. i. s. s. Land

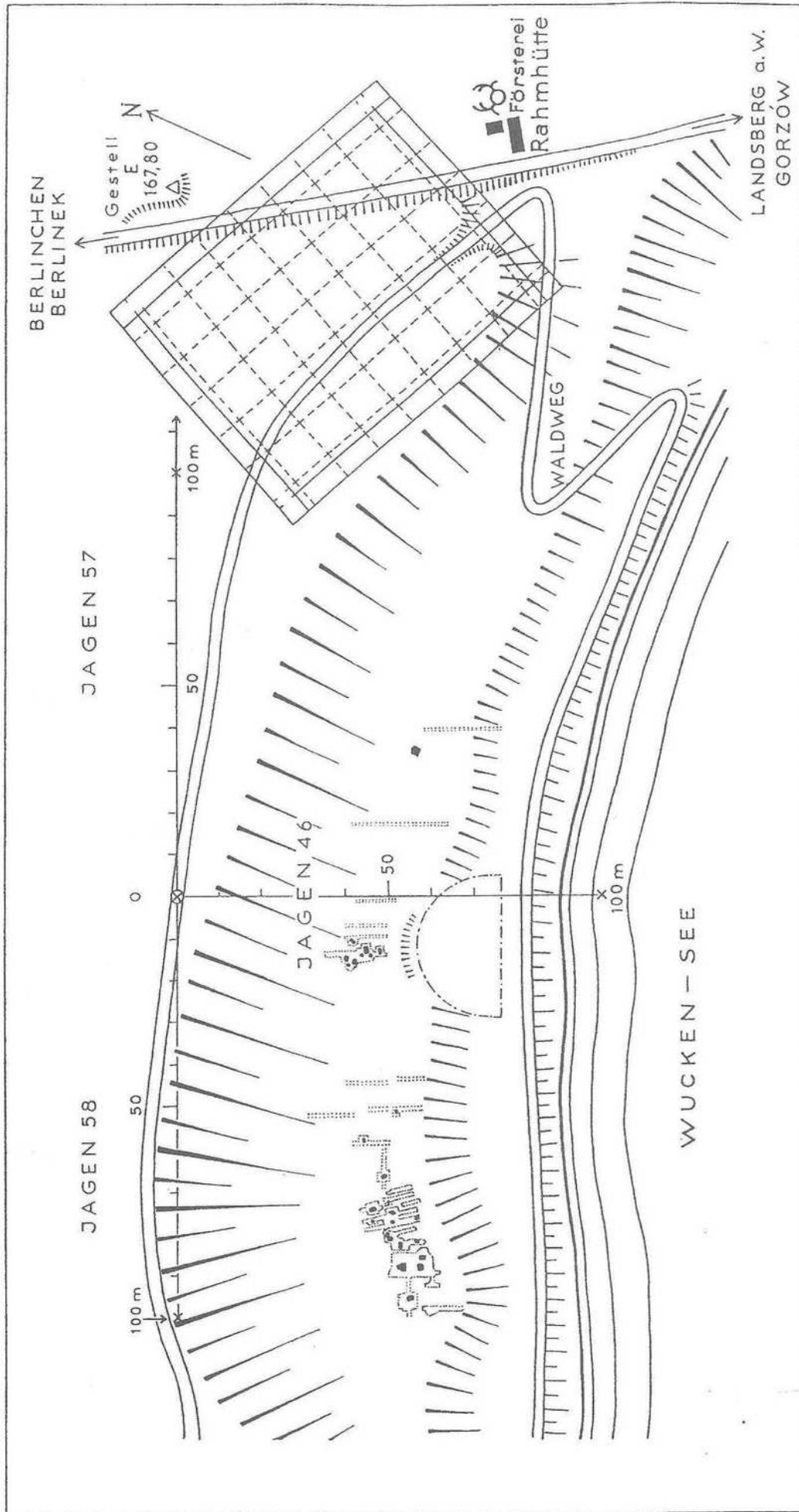
Fragment mapy Kreis Soldin (Powiat Myślibórz), 1778 r.





Fragment mapy Nadleśnictwa Neuhaus, 1726 r.





Plan wykopalisk z lat 1904-1910 na cmentarzysku burgundzkim z: Hauptmann T, Das germanische Graberfeld von Prądko

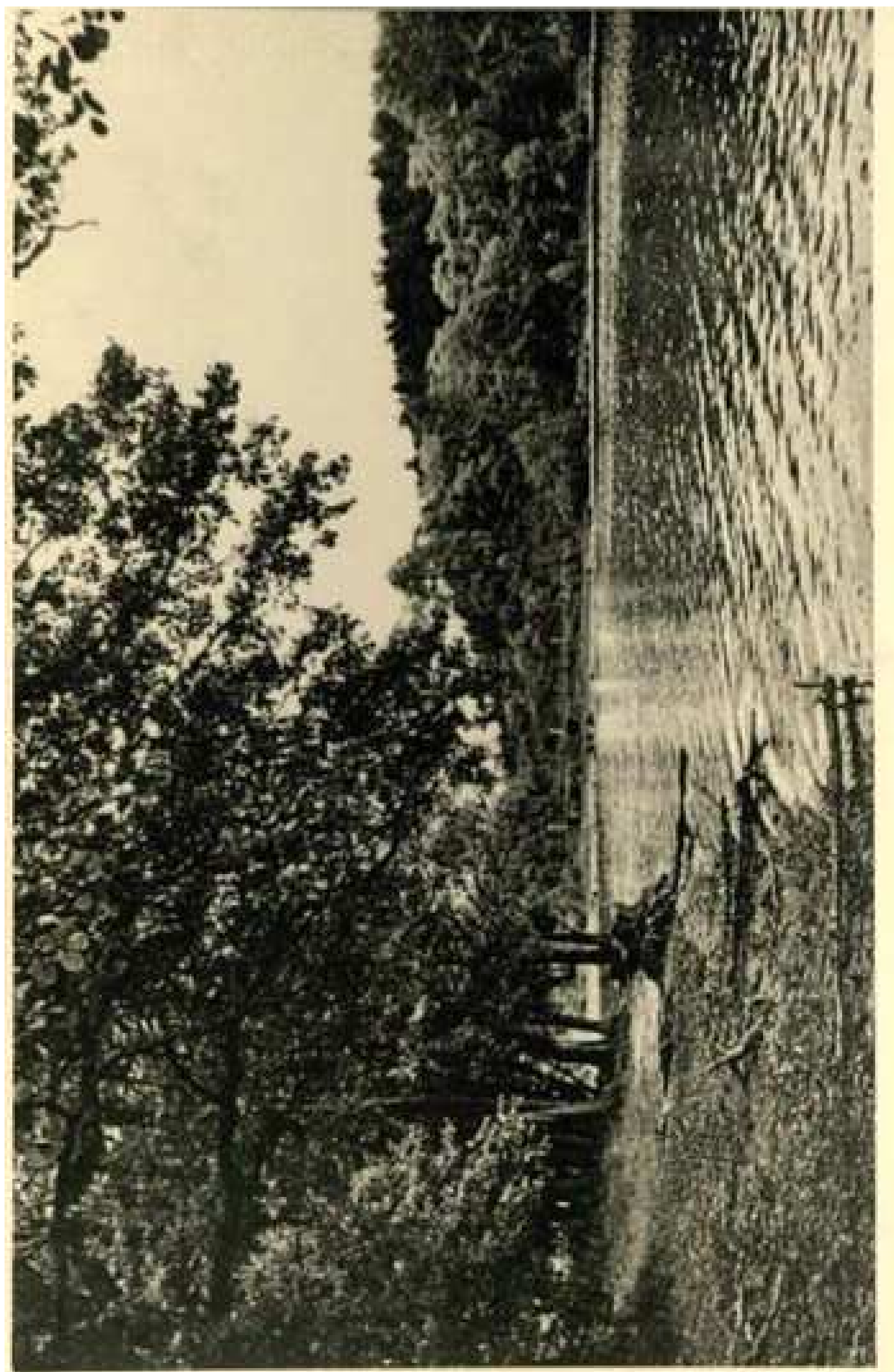




Zestawienie planu wykopalisk na cmentarzysku burgundzkim z rzeźbą terenu



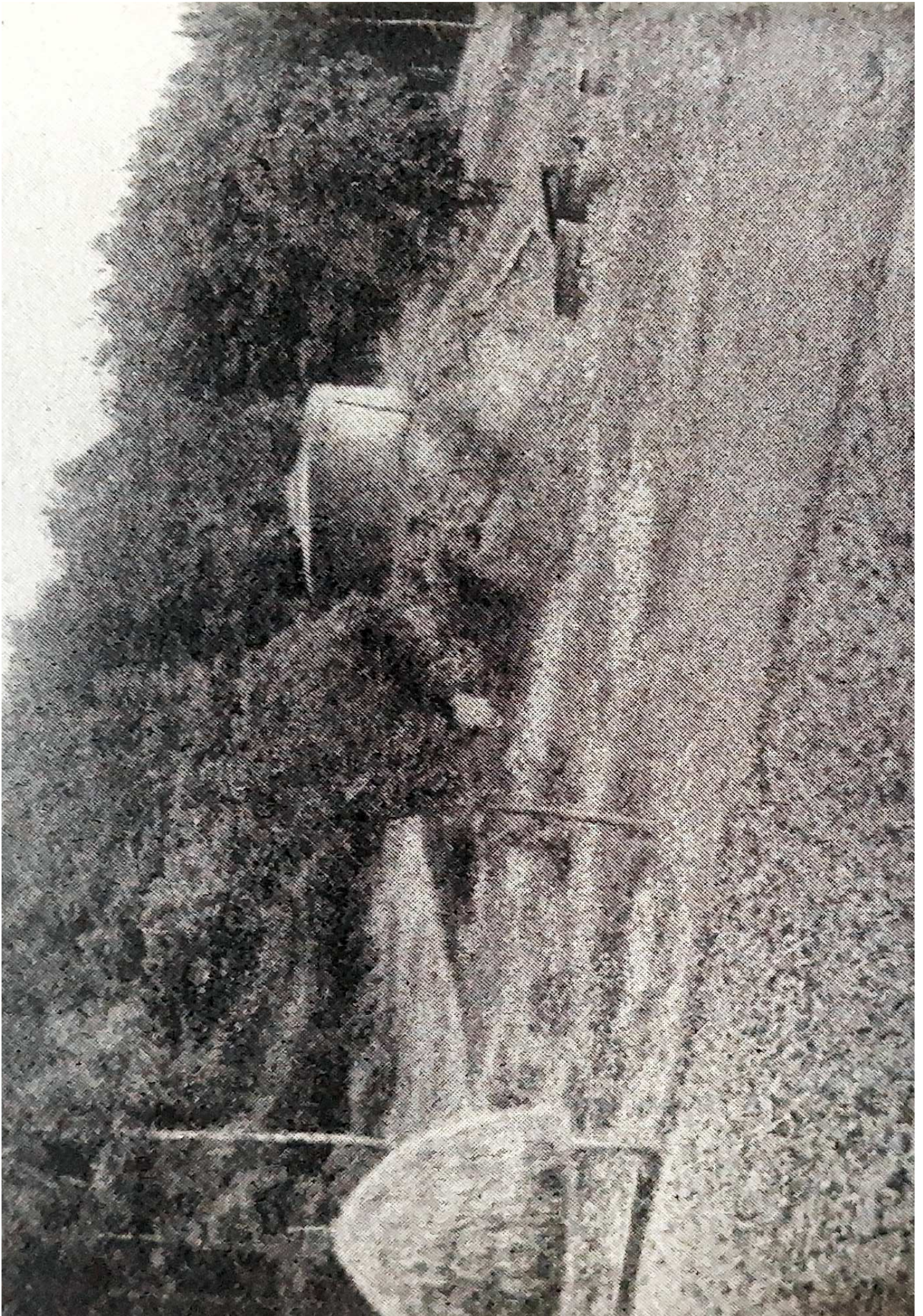
Widok jeziora Okunie z:Deutsche Digitale Bibliothek



Widok jeziora Okunie z:Deutsche Digitale Bibliothek



Wuckensee bei Berlinchen (Neumark)

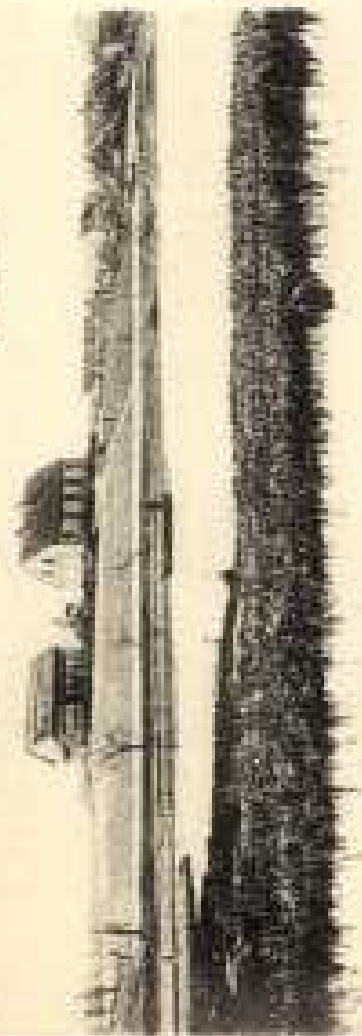


Smolarnia w Okuniach, z: Rader, Ein gewerblicher Betrieb von „Dazumal“

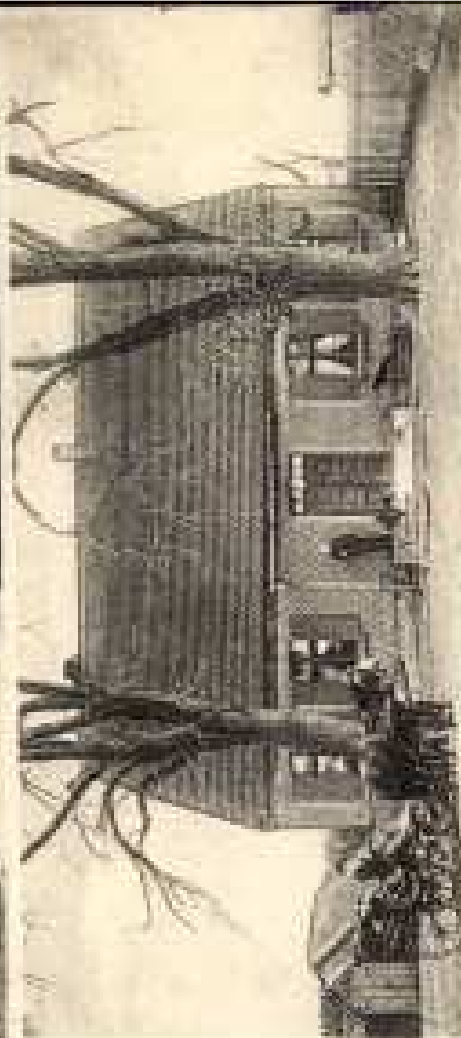
Totalansicht



Schule



Grosser Mühlensee bei Bestlinchen

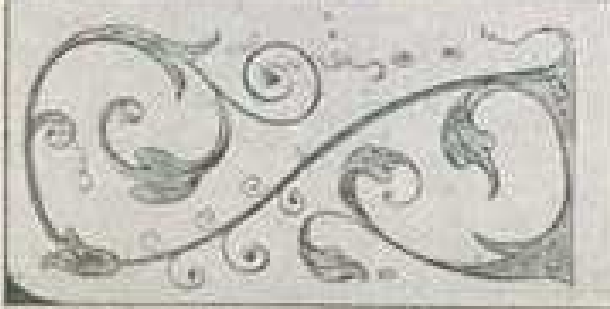


Königliches Forsthaus



Sandsee.

Postkarte, Berlinchen (Barlinek)



Königliche Forsterei.

**WUCKENSEE**  
: bei :  
**BERLINCHEN**  
**NEUMARK.**



Schloß.

